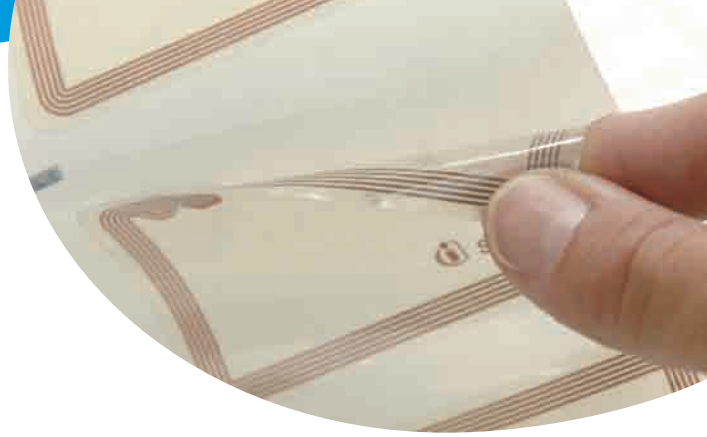


# Etichette RFID





- **Cos'è**

Etichetta autoadesiva contenente una antenna ed un microchip.

- **Cosa serve**

A rilevare un oggetto tra altri oggetti, anche parzialmente accatastati.

- **Come funziona**

Il tag RFID (microchip + antenna) riceve e trasmette via radiofrequenza le informazioni contenute nel chip, ad un ricevitore RFID.

- **Applicazioni**

Tipici settori di applicazione per queste etichette sono la gestione e tracciabilità di:

- documentazioni
- sacche del sangue
- prodotti farmaceutici
- alimentari freschi
- vini e liquori di pregio
- pesce e carne surgelata
- abbigliamento di prestigio
- prodotti postali e spedizioni courier



Campione prodotto